



TÄRKAÄN
LÄMPÖKUVAN
UUSI ULOTTUVUUS

Lämpökiikarit

UUSI ACCOLADE 2 LRF

Superherkkä lämpökuvakenno

Alle 40 mK NETD-arvoon pääsevä lämpökuvakenno takaa täydellisen tarkkuuden jopa vaikeimmissa sääolosuhteissa, joissa lämpökontrasti on matala. Pienimmätkin lämpötilaerot näkyvät myös sateessa, sumussa ja kylminä aamuina, jolloin lämpökennon erotuskyky on kaikkein kovimmalla koetuksella.

Teräväpiirtokuva

Lämpökuvakennon suuri 640 x 480 pikselin tarkkuus takaa, että kaikki näkökentässä olevat kohteet näkyvät mahdollisimman yksityiskohtaisesti. Korkea erottelukyky tuo pienimmätkin kohteet, kuten oksat, lehdet ja eläinten ruumiinosat näkyviin.

640x480

Pitkä havaintoetäisyys

Kohteiden havaitseminen pitkällä etäisyyksillä on tärkeä ominaisuus etenkin ulko-oloissa. Optinen laatu ja paras saatavilla oleva lämpökuvakenno ovat lyömätön yhdistelmä. Tavanomainen 1,8 korkea kohde erottuu 1800 metrin etäisyydeltä pilkkopimeässä.

Image Boost -teknologia

Pulsarin kehittämä Image Detail Boost parantaa huomattavasti kuvan terävyyttä ja parantaa ääriiviivojen sekä pienten yksityiskohtien ja vähäisten lämpötilaerojen näkyvyyttä. Sen avulla lajintunnistus helpottuu ja näkökentässä olevien pienten esteiden (esim. oksien, johtojen) näkyminen helpottaa päätöksentekoa kiireessä.



Sisäinen laser- etäisyysmittari

Accolade 2 LRF:ssä on sisäinen laseretäisyysmittari, joka pystyy määrittelemään ja näyttämään kohteiden etäisyyden hyvin täsmällisesti (± 1 m tarkkuudella) jopa 1000 metrin etäisyydeltä.

Mukavat pitkään tarkkailuun

Kaksoisokulaarien käyttö vähentää silmien väsymistä pitkäkestoisen tarkkailun aikana ja näyttää kohteet luonnollisempina. Ihmisäivot ovat ehdollistuneet vastaanottamaan visuaalista informaatiota kahdelta kanavalta yhtä aikaa. Aivot yhdistävät tämän informaation yhdeksi kuvaksi. Tarkkailtaessa yhdellä silmällä aivot saavat informaatiota vain yhdestä lähteestä. Kun aivot jatkuvasti yrittävät ohittaa luonnollisen näkökyvyn toimintatavan, voi katselija pian alkaa väsyä.

Kalibrointitilat (epäyhtenäisyyden korjaus)

Lämpökuvakenno vaatii aika ajoin kalibrointia eli epäyhtenäisyyden korjausta (NUC; Non-Uniformity Correction). Kalibrointi vähentää ylimääräisiä signaaleja tai poistaa ne, mikä parantaa yleistä kuvanlaatua. Accoladessa on 3 kalibrointitilaa: automaattinen, puoliautomaattinen ja manuaalinen. Automaattitilassa suljin sulkeutuu ja kalibrointi tapahtuu automaattisesti ja säännöllisesti ilman käyttäjän toimia. Puoliautomaattisessa tilassa suljin sulkeutuu ja kalibrointi suoritetaan vain, kun käyttäjä painaa kalibrointipainiketta. Manuaali-/Hiljainen-tilassa suljin pysyy avoimena, mutta käyttäjän on itse suljettava objektiivin suojus ja painettava sitten kalibrointipainiketta.

Korkea virkistystaajuus

Korkean 50 hertsin virkistystaajuutensa ansiosta Accolade 2 LRF sopii myös kovempaan vauhtiin – liikkeen katkeamatta.

50 Hz

Täysin vedenpitävä

Tuli kyseeseen sitten sade, lumi, sumu, korkeat aallot tai vesillä liikkuminen, IPX7-vesitiiviysluokitus takaa, ettei laite petä määrimillään kellellä.

Se kertoo, että Accolade 2 LRF on huolellisesti valmistettu ja tehty äärimmäisiä sääolosuhteita varten. Se kestää jopa urottamisen 1 metrin syvyyteen 30 minuutin ajaksi.

Katselutilat

Kuva tulisi optimoida ympäristön olosuhteiden mukaan. Vuorilla, kaupungeilla ja metsillä on erilaiset ympäristölämpötilat. Tietyt asetukset on kerätty profiileihin parhaan kuvanlaadun saavuttamiseksi. Tämän ansiosta kuvaus eri olosuhteissa on entistä helpompaa. Tunnistustila on toinen tapa ihanteellista kuvausta varten. Se tekee kohteiden tunnistuksesta helpompaa, myös pitemmällä etäisyyksillä. Voit myös säätää omat asetukseti.



Rocks
Mode



Forest
Mode



Identification
Mode



User
Mode

Pakkasenkestävä AMOLED-näyttö



Laite on suunniteltu toimimaan virheettä äärimmäisissä sää- ja lämpötiloissa.

Kuva säilyttää kontrastinsa ja eloisat värinsä

virkestystaajuuden myös ääriolosuhteissa.

Korkeakонтрастinen AMOLED-värinäyttö varmistaa vakaan, korkealaatuisen kuvauksen miltei missä tahansa tilanteessa.

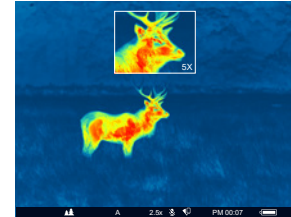
8 eri väritilaa

8-värinen paletti parantaa katselu-mahdollisuuksia eri olosuhteissa. Klassinen kuuma valkoinen-tila on hyvin monipuolinen ja kuumaa mustaa taas suositaan usein villieläinten yöllisessä tunnistamisessa. Punasävytila auttaa vähentämään tai estää kirkkaan taustavalon karkaamisen okulaarista. Seepia helpottaa pitkällä etäisyyksillä, kun taas kuuma punainen, sateenkaari ja ultravioletti korostavat lämpötilaeroja. Violetti auttaa tunnistamaan kohteet nopeammin.

Portaaton ja asteittainen digitaalinen zoom-toiminto

Asteittainen zoom on täydellinen ratkaisu nopeaan, liikkeessä tapahtuvaan zoomaukseen. Kun et ole kiireessä, portaaton zoom on parempi vaihtoehto..

Kuva kuvassa -toiminto (PiP)



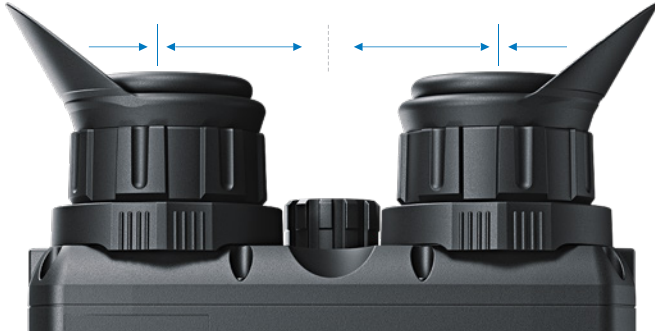
Kuva kuvassa -toiminnon avulla voi katsella samaan aikaan toista, pienempää kuvaa näytön yläosassa. Näin näet yksityiskohdat suurennettuina ilman näkökentän kapenemista.

Pikavaihdeettavat, pitkäkestoiset akkuyksiköt (IPS)

Laitteen kekseliäs akunpoistomekanismi takaa nopean ja sujuvan akunvaihdon. Ladattavat IPS7-akkuyksiköt mahdollistavat jopa 10 tunnin jatkuvan käytön WiFi-tilassa.



Lämpökiikarit **Accolade 2 LRF**



⚡ Säädettyvä okulaarien välinen etäisyys

Okulaarien välisen etäisyyden säädettyvyys antaa käyttäjän säätää optiikan kullekin parhaiten sopivaksi. Pupillien välinen etäisyys vaihtelee ihmisestä riippuen. Sen yksilöllinen säätö parantaa huomattavasti katselumukavuutta ja -laatua sekä poistaa haamukuvaongelman.

TEKNISET TIEDOT	Malli	2 LRF XP50
	Tuotenumero	77410
	Mikrobolometri, tarkkuus, pikseliä @ pikseliväli, µm	640x480 @ 17
	Näyttö, tyyppi / tarkkuus, pikseliä	AMOLED 640x480
	Objektiivin linssi	F50/1.2
	Suurennos, x	2,5 - 20
	Sisäinen laseretäisyysmittari	kyllä
	Näkökenttä, vaaka x pysty ilman zoomia, °	12,4 x 9,3
	Havaintoetäisyys, m	1800
	Paino, kg	0,7

⚡ Sisäinen kuva- ja videotallennin

Sisäinen kuva- ja videotallennin on erinomainen apu, kun käyttäjä haluaa tallentaa video- tai valokuvaa ainulaatuista kokemuksistaan. Yksi REC-painikkeen painallus aloittaa tallennuksen. Aineisto on helppo jakaa työkaverille, ystäville ja perheelle.

⚡ Internet-suoratoisto

Laitteen voi yhdistää älypuhelimien tai taulutietokoneen avulla Internetiin ja suoratoistaa videokuvaa YouTubeen..

⚡ Mobiiliystävällinen, kauko-ohjaus ja Internet-suoratoisto

Wi-Fin ja ilmaisen, Android- ja iOS-yhteensopivan Stream Vision -sovelluksen avulla voit yhdistää Accolade 2 LRF:n langattomasti älypuheliini ja muihin mobiililaitteisiin ja käyttää niitä kakkosnäyttönä tai kauko-ohjaimena. Ohjelmiston avulla voit myös siirtää kuvamateriaalia, säätää asetuksia ja päivittää laiteohjelmistosta. Lue lisää PULSAR-kuvastosta tai PULSAR-verkkosivuilta.

⚡ Wi-Fi -videolähetys

Videokuvan lähetyks suoraan älypuhelimien tai taulutietokoneeseen tekee etähavainnoinnista huomattavasti helpompaa. Kahden käyttäjän ollessa kantaman sisällä kumpikin voi nähdä kuvan – yksi laitteen näytöltä ja toinen älypuhelimien tai taulutietokoneen näytöltä. Laitetta ei ole pakko pitää kädessä, jos tilanne vaatii huomaamatonta käyttöä. Toisinaan katselu taulutietokoneelta tai älypuhelimelta voi olla turvallisempi vaihtoehto.

