



UUTUUS

Lämpökiikaritähäimät

TRAIL 2 LRF

TÄRKÄN
LÄMPÖKUVAN
UUSI ULOTTUVUUS



Superherkkä lämpökuvakenno

Alle 40 mK NETD-arvoon pääsevä lämpökuvakenno takaa täydellisen tarkkuuden jopa vaikeimmissa sääolosuhteissa, joissa lämpökontrasti on matala. Pienimmätkin lämpötilaerot näkyvät myös sateessa, sumussa ja kylminä aamuina, jolloin lämpökennon erotuskyky on kaikkein kovimmalla koetuksella.



Täysvärinen AMOLED-näyttö

Trail 2 LRF:n uusi HD AMOLED -näyttö tuottaa suurikontrastisen, eloisan ja terävän kuvan. AMOLED-teknologia varmistaa, että laite toimii moitteettomasti, sen käyttö on sujuvaa, kuvan laatu on loistava eikä akkuvirta kulu hukkaan.

Lämpökiikaritähäimet
Trail 2 LRF XQ50 / XP50

Pikakäynnisty

Edistyneiden virtapiiriensä ansiosta laite käynnistyy lähes välittömästi. Pikakäynnisty auttaa säästämään virtaa ja pidentää siten käyttöaikaa. Laitteen vai sammuttaa ja ottaa heti käyttöön oikealla hetkellä.

Iskunkestävä magnesiumseosrunko

Trail 2 LRF -lämpökiikaritähäimet on suunniteltu kestäämään rajumpaakin käyttöä ja niissä on luja, mutta kevyt runko. Erikoisvalmisteiset rakenteet varmistavat toimintavarmuuden kenttäolosuhteissa sekä parantavat ballistiikkaa ja jäähdytyksen tehoa..



Rekyylinkestävyys jopa .375 H&H, 12-kaliiperinen haulikko ja 9.3x64

Trail 2 LRF -kiikaritähäimissä on hyvä rekyylinkestävyys, mikä sallii käytön yhtä hyvin suurikaliiperisten metsästyskiväärien kuin sileäpiippuisten tai ilma-aseidenkin kanssa.





Katselutilat

Kuva tulisi optimoida ympäristön ja olosuhteiden perusteella. Vuorilla, kaupungeilla ja metsillä on kaikilla erilaiset ympäristö- lämpötilat. Tietyt asetukset on optimoitu ja kerätty profiileihin parhaan mahdollisen kuvanlaadun saavuttamiseksi. Tämän ansiosta tehokas kuvaus eri olosuhteissa on entistä helpompaa. Tunnistustila tekee kohteiden tunnistuksesta helpompaa, myös pitemmillä etäisyyksillä.



Täysin vedenpitävä

Tuli kyseeseen sitten sade, lumi, sumu, korkeat aallot tai vesillä liikkuminen, IPX7-vesitiiviyysluokitus takaa, ettei laite petä määrimilläkään keleillä. IPX7-luokitus kertoo, että Trail 2 LRF on huolellisesti valmistettu ja tehty äärimmäisiä sääolo- suhteita varten. Se kestää jopa upottamisen 1 metrin syvyyteen 30 minuutin ajaksi.



Sisäinen kiihtyvyyssanturi / gyroskooppi

Sisäinen kiihtyvyyssanturi / gyroskooppi parantaa tarkkuutta tunnistamalla yli 5° kallistuksen, ja osoittaa nuolella sen suunnan ja kaltevuuskulman. Lisääntyvä kaltevuus ilmaistään lisänuolilla. Tämän lisäksi kiikaritähntäin voidaan asettaa sammumaan automaattisesti, kun se ei ole ampuma-asennossa. Laitteen toiminta voidaan katkaista kokonaan, kun pystykulma on suurempi kuin 70° tai vaakakulma on suurempi kuin 30°. Kiihtyvyyssanturi voidaan kytkeä tilapäisesti pois, jos tähtäintä halutaan käyttää pitempään voimakkaasti kallistettuna.



Sisäinen laser- etäisyysmittari

Tarkka-ammunnan perusteisiin kuuluu kohteen etäisyyden tunteminen. Trail 2 LRF:ssä on sisäinen laser- etäisyysmittari, joka pystyy määrittelemään ja näyttämään kohteiden etäisyyden hyvin täsmällisesti (± 1 m tarkkuudella) jopa 1000 metrin etäisyydeltä.

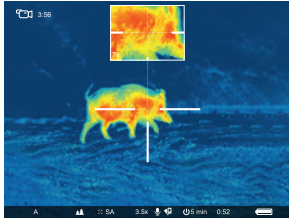


Mobiilistävällinen, kauko-ohjaus ja Internet-suoratoisto

Wi-Fi ja ilmaisen, Android- ja iOS-yhteensopivan Stream Vision -sovelluksen avulla voit yhdistää Trail 2 LRF:n langattomasti älypuheliini ja muihin mobiililaitteisiin ja käyttää niitä kakkosnäyttönä tai kauko-ohjaimena. Ohjelmiston avulla voit myös siirtää kuvamateriaalia, säätää asetuksia ja päivittää laiteohjelmistosi.



⚡ Kuva kuvassa -tila (PiP)



Kuva kuvassa -tila (PiP) parantaa tarkkuutta näyttämällä ylhäällä samaan aikaan toisen, suurennettun tähtäinkuvan. Kuva kuvassa -toiminto vie vain 10% kuva-alasta, joten näkökenttä ei häiriinny kahdesta kuvasta huolimatta.

⚡ Vaihdeltava suurennosteho

Trail 2 LRF -mallistossa on vaihdeltava suurennosteho, jopa 8x mallista riippuen sekä 2-kertainen asteittainen että portaaton suurennos, jonka avulla käyttäjän näkökenttä on täysin muokattavissa.

⚡ Näytönsäästäjä (Display off)

Näyttö sammuu hiljaisina jaksoina mikä helpottaa kätkeytymistä, toiminnan keskeytymättä. Display off -toiminnon avulla laite käynnistyy nopeasti uudelleen, kun sitä tarvitaan.

⚡ Nollausprofiilien hallinta

Voit tallentaa Trail 2 LRF:n sisäiseen muistiin 5 nollausprofiilia ja 10 etäisyyttä vaihteleviin tilanteisiin. Tämä sallii nopean aseenvaihdon ja asetusten muuttamisen lennossa.

⚡ Sisäinen videotallennin

Kuvien ja videoiden tallennus on mutkatonta Trail 2 LRF:n sisäisellä videotallentimella. Kuva- ja videosisältö tallennetaan laitteen omaan muistiin ja on helposti siirrettävissä tietokoneelle kaapelilla tai langattomasti älypuhelimelle iOS- ja Android-yhteensopivan Stream Vision -sovelluksen avulla.

-25°C

⚡ Laaja käyttö- lämpötila-alue

Trail 2 LRF -lämpökiihari-tähtäimissä on pakkasenkestävä AMOLED-näyttö ja ne on suunniteltu toimimaan moitteettomasti -25° ... +50°C lämpötilassa.

⚡ Vaihdeettavat tähtäinkuvat

Laaja valikoima digitaalisia tähtäinkuvia, jotka takaavat kohteen helpon löytämisen ja voimakaskontrastisen näkymän. Valitse itsellesi sopivin kuvio, väri ja kirkkaus.

50 Hz

⚡ Korkea virkistystaajuus

Korkean 50 hertsin virkistystaajuutensa ansiosta Trail 2 LRF tarjoaa miellyttävän katselukokemuksen myös kovemmassa vauhdissa, kun kuvan liike pysyy sulavana.

⚡ B-Pack -virtajärjestelmä (IPS)

Trail 2 LRF -kiiharitähtäimet käyttävät sisäistä ja itsenäisesti toimivaa B-Pack-virtalähdejärjestelmää. Ladattavalle IPS7-akulle (6,4 Ah) on oma koteloinsa kiiharitähtäimen rungossa, poissa tieltä. Se takaa yli viiden tunnin käyttöajan yhdellä latauksella, vaikka virrankulutus on suurimmillaan. Myös suurivirtaisempi IPS14-akku (12,8 Ah) on saatavilla lisävarusteena.



TEKNISET TIEDOT	Malli	2 LRF XQ50	2 LRF XP50
	Tuotenumero	W58	76559
	Mikrobolometri, tarkkuus, pikseliä @ pikseliväli, µm	384x288@17	640x480@17
	Objektiivin linssi	F50/1.2	
	Näyttö, tyyppi & tarkkuus	Täysvärinen AMOLED 1024x768	
	Suurennos, x	3,5 – 14	2 – 16
	Näkökenttä (vaaka x pysty ilman zoomia), °	7,5x5,6	12,4x9,3
	Sisäinen laseretäisyyttämittari	kyllä	
	Havaintoetäisyys, m	1800	
	Paino (ilman jalustaa), kg	0,8	